

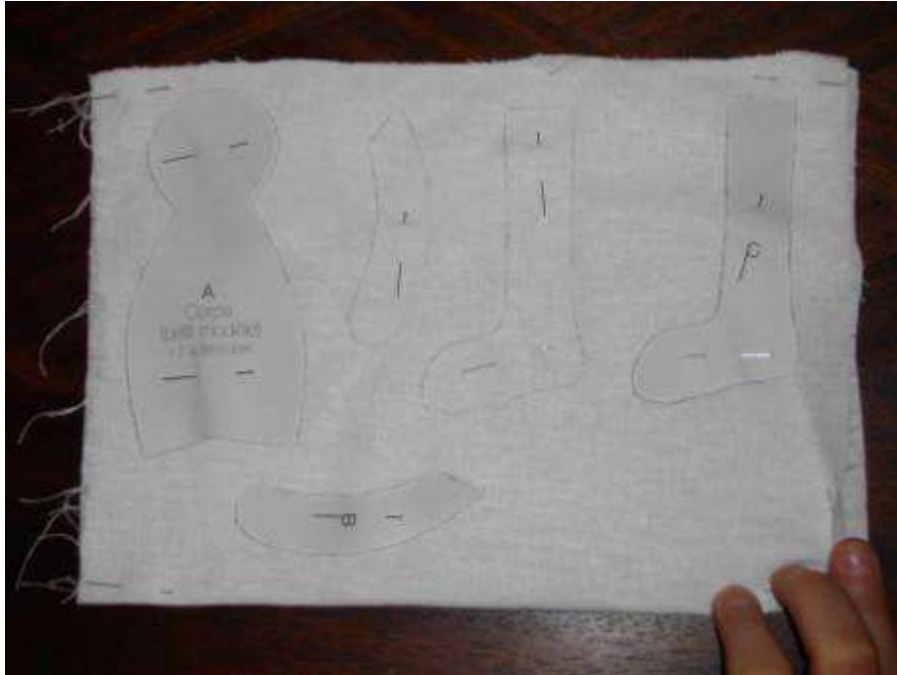
Tutoriel du Mini Lapin Tilda

Etape 1 : Le corps du Mini lapin

Photocopier les patrons donnés dans le livre sans les agrandir. Les découper.

Plier en deux le tissu choisi pour le corps du lapin (pour moi du lin blanc).

Pour les oreilles, voir à la fin de l'étape 1.



Épingler le tissu plié en deux pour qu'il ne bouge plus.

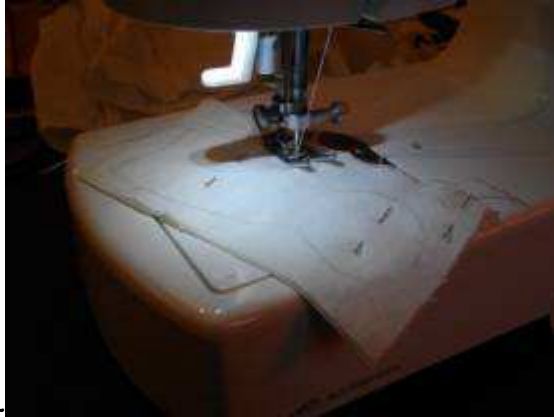
Poser les patrons dessus et les épingler. Tracer les contours (choisissez un crayon fin sans encre).

Enlever les patrons tout en épinglant bien les différentes pièces à découper, histoire que lorsque vous découperez les pièces, le tissu ne bouge pas.

Découper les différentes pièces en laissant de la marge, votre trait sera celui de la couture.



1-Coudre le corps, les bras, les pattes..



1-

2- Ouvrir les coutures (Pour celles qui comme ma copine Hélène comprennent « repasser », ce n'est pas tout à fait ça : On écarte les tissus pour voir la couture et on passe le fer dessus, ce qui permettra lorsqu'on retournera la pièce d'avoir une couture propre).



2-

3-Cranter les excès de tissus et 4-retournez les pièces



3-



4-

Prendre de la ouate et à l'aide d'aiguilles à tricoter, d'une paire de ciseau ou ce que vous voulez, bourrer le corps, les bras et les pattes. Ne remplissez pas à fond sinon vous serez ennuyé pour fermer le tout.



Mettre le haut des pattes dans le corps, les épingler et les coudre avec de petits points solides.



Rentrez l'excès de tissu des bras à l'intérieur et les épingler au corps. Veillez à ce qu'ils soient un peu près symétrique. Cousez les avec de petits points solides et invisibles.



Pour les oreilles : Choisir un 2^{ème} tissu. L'épingler à celui que vous avez choisi pour le corps. Poser les l'un sur l'autre endroit contre endroit. Cousez les. Aplatissez les coutures et retournez la pièce. Fermez l'ouverture par de petits points invisibles. Poser les oreilles sur la tête du lapin et cousez à l'avant de petits points discrets pour les maintenir.



Le corps du lapin est fini !



Etape 2 : Les Vêtements du Mini Lapin

Le pantalon : 1^{ère} partie : Plier en 2 le tissu, l'épingler. Poser le patron sur le bord. L'épingler et tracer les contours. Retirer le patron tout en épinglant bien la pièce à découper.



2^{ème} partie : Poser le patron A L'ENVERS et procéder de façon identique que la 1^{ère} partie.



Découper les pièces. Les poser droits contre endroit et coudre les parties supérieures ensemble (si vous avez un doute, reprenez votre patron)



Rejoignez les deux coutures que vous venez d'exécuter, vous verrez apparaître la forme de votre pantalon.



Coudre l'entrejambe ainsi que les ourlets des jambes du pantalon. Cranter le surplus de tissu et retourner l'ensemble.



Enfiler le pantalon à notre Mini Lapin. Faire un ourlet de quelques mm au niveau du tour de taille.



Epingler la couture du pantalon à la couture du corps du lapin dans le DOS (Pour être sûre d'être bien centré). Tirer le pantalon vers l'avant. Comme il est beaucoup plus large, nous allons faire 2 plis à l'avant. Pour ce faire, on tire un maximum sur le pantalon vers la couture du ventre du lapin. Il ne faut plus que le pantalon baille. Ensuite plier le surplus de tissus sur les côtés et épingler.



Coudre avec de petits points invisibles le pantalon sur le lapin.



Le tablier salopette : Couper dans le tissu un rectangle de 17 cm par 9 cm. Poser votre patron du haut de la salopette, tracer et couper.



Repérer l'axe des 2 rectangles, les faire correspondre endroit contre endroit et les coudre ensemble.



Coudre l'ourlet du bas (le haut n'est pas nécessaire, c'est vous qui voyez)



Plier la salopette endroit contre endroit pour la fermer.



Les Bretelles : Le patron donné dans le livre est trop long. Vous pouvez tout de même vous en servir pour avoir un ordre d'idée. Moi je réajuste seulement la longueur ! On plie le tissu en 2, on pose le patron dessus, on trace, on coud et on retourne. On rentre l'excédent de tissu et on fait juste un petit point pour que ça ne bouge pas.

Créé par 100drine de « *Les Aiguilles Magik* »,
le-aiguilles-magik.over-blog.com

Poser la première bretelle dans le dos, à l'intérieur de la salopette et de façon à ce qu'elle croise la seconde.

Pas d'ourlet à coudre, on fixe les bretelles et la salopette en s'arrangeant pour y intégrer l'ourlet du haut de la salopette. (moi Je rajoute des petits boutons !)



Le chapeau : Plier en 2 le tissu endroit contre endroit. Epingler. Poser le patron et tracer les contours. Coudre sur le trait. Ouvrir les coutures, cranter le surplus de tissu et retourner.



Poser le chapeau sur la tête du lapin. Fixer le à l'aide de quelques points discrets.



Coudre avec du coton perlé rose le museau en forme de triangle inversé et dessiner les yeux du lapin !

