



BELLEVUE TOWERS



DUBAI
PROPERTIES



TABLE OF CONTENT

- > DUBAI PROPERTIES
- > BELLEVUE TOWERS
- > INTERNAL FINISHES
- > LOCATION BENEFITS
- > LOCATION MAP
- > FLOOR PLANS



دبي

رؤية تتجلى بوضوح

تُعد دبي اليوم، واحدة من أسرع المدن نمواً في العالم، وهي تستقطب باقتصادها المتنامي ونمط الحياة المتنوع فيها شركات ومؤسسات وأشخاصاً من حول العالم.

أبراج بلفيو، مشروع جديد يعزز توجه دبي المتواصل نحو المزيد من الديناميكية والحداثة والتنوع، ويوفر الشعور الحقيقي للحياة في مدينة تنبض بالحركة.

DUBAI

THE REALISATION OF A VISION

Dubai is one of the fastest growing cities in the world. Its growing economy and diverse lifestyle are attracting businesses and people from all around the world.

Bellevue Towers is a new development that leverages Dubai's culture of vitality, modernity and diversity, offering a true taste of vibrant city life.



دبي للعقارات

نغيّر معالم دبي للأجمل

تأسست دبي للعقارات كجزء من شركة دبي القابضة بهدف تطوير وإدارة العقارات والمجتمعات السكنية في دبي، وقامت الشركة بتنفيذ عدد من مشاريع التطوير العقاري الفاخرة والتميزة، والتي تضم مشروع الخليج التجاري ودبي لاند وجي بي آر. وتركز اهتمامها على تطوير مجموعة من المشاريع العقارية ذات الجودة العالية، والتي توفر مكاناً للإقامة والرفاهية والتسوق.

DUBAI PROPERTIES

REDESIGNING DUBAI'S LANDSCAPE

An integral part of Dubai Holding, Dubai Properties was established with the primary objective of developing and managing properties, communities and destinations across the city.

Dubai Properties is the master developer of prestigious destinations such as Business Bay, Dubailand and JBR. The focus is on creating a broad range of quality properties in which to live, work, play and shop.





أبراج بلفيو

قلب المدينة

يتميز مشروع أبراج بلفيو بموقعه الملائم في قلب المنطقة التي تلبي كافة المتطلبات والاحتياجات، حيث يرتفع شامخاً وسط منطقة داون تاون دبي، ويمكن الوصول إليه بسهولة من محطة مترو دبي مول والخليج التجاري، بالإضافة إلى شارع الشيخ زايد وشارع الخيل.

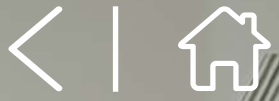
أما أولئك الباحثون عن لحظات الرفاهية، فكل ما يريدونه متوفر على بعد خطوات، إذ سيجدون العديد من أرقى المحلات التجارية والمطاعم في دبي مول وبوليفارد محمد بن راشد.

BELLEVUE TOWERS

THE HEART OF THE CITY

Bellevue Towers is hidden away in the heart of an all-inclusive community. Rising through the heart of The Downtown Dubai district, the towers can be easily accessed by the Dubai Mall and Business Bay metro stations as well as Sheikh Zayed Road and Al Khail Road.

For those seeking out the little pleasures, your escape is at walking distance. Treat yourself to a wealth of retail and dining experiences at the Dubai Mall and Sheikh Mohammed Bin Rashid Boulevard.



تصميم معماري معاصر

الإتقان في أدق التفاصيل

أبراج بلفيو مشروع سكني يعيد تحديد مفهوم الحياة المعاصرة في المدينة من أي زاوية نظرت إليه، ويضم ٢٣ طابقاً مع وحدات سكنية تتكون من غرفة واحدة إلى ثلاث غرف، بالإضافة إلى وحدات بنتهاوس ووحدات اللوفت.

ويتميز التصميم بواجهة زجاجية عصرية الطابع ومراعية للبيئة، مع شرفات مصممة بعناية في جميع الشقق.

MODERN ARCHITECTURAL DESIGN

PERFECTION IS IN THE DETAILS

Bellevue Towers is a 23-storey residential development with a choice of 1 to 3- bedroom apartments, in addition to penthouses and lofts. Whichever way you look, this is a development that redefines the concept of modern urban living.

The bespoke sustainable design of the towers features a contemporary façade, with balconies and terraces for all apartments.





استقبال بقمة الفخامة

تعكس أبراج بلفو معنى الفخامة بأسمى معاييرها من الداخل والخارج بفضل ردهته الراقية والفسحة المؤلفدة من طابقين. استمتع بترحيب من فئة ه نجوم أثناء مرورك في الردهة المضاءة بنور الشمس النافذة عبر الواجهات الأنيقة الممتدة من الأرضية وحتى السقف، وأينما وقع نظرك، ستشعر بدفء المكان وترحابه وستتمنى قضاء أطول وقت ممكن فيه.

ARRIVE INTO LUXURY

With a luxurious and spacious double deck lobby, Bellevue Towers sets a lavish stage from the inside out. Experience a 5-star welcome as you amble into the sunlit-awash spaces, by way of the sleek floor-to-ceiling windows. From the thoughtful design to the tasteful finishes, there's an aura of warmth splashed across every square inch. Look around, and you can't help feeling that you've truly arrived.





إطلالات تأسر الأبصار

افتح عينك على المدينة

تتميز أبراج بلفيو بنوافذ تمتد من الأرضية وحتى السقف لتستمتع بإطلالات لا مثيل لها على المدينة كل يوم. كما يجد السكان كل ما يلبي تطلعاتهم ليعيشوا الحياة التي يتمنونها بفضل المجموعة المتميزة من المرافق.

STUNNING VIEWS

WAKE UP TO THE CITY

Bellevue Towers' floor-to-ceiling windows enable you to enjoy marvellous views of the city every day. Residents can also complement their lifestyle with a range of amenities that appeal to every need.





اللمسات النهائية قمة الجودة في كل ركن

وزاوية

عندما نتحدث عن ارتقاء الهندسة المعمارية والتصميم الداخلي، أبراج بلفيو ترفع المعايير على كافة المقاييس. ستجد التميز والرقى في كل زاوية، مع تشطيب فاخر وتخطيط مدروس للاستفادة القصوى من المساحة والعناية بأدق التفاصيل.

THE FINAL TOUCHES QUALITY AT EVERY TURN

When it comes to architecture and interior design, Bellevue Towers raises the bar in more ways than one. Uniqueness and refinement sweep across every square inch with premium finishes, efficient space planning and careful attention to detail.













FACILITIES AND SERVICES

كل ما تتمناه

تضم أبراج بلفيو جميع المرافق اللازمة لتحيط السكان بالراحة والرفاهية، إذ يمكنهم الدخول إلى المبنى والمواقف الكبيرة بكل أمان، ويستطيعون التمتع بغير ذلك من المزايا الرائعة مثل المناظر الطبيعية وبركة السباحة والمساحات العامة والصالة الرياضية المجهزة بالكامل. كذلك توفر أبراج بلفيو للصغار من سكانها مناطق مخصصة لهم ولألعابهم ليستمتعوا بأوقات تفيض بالمرح.

المزايا الرئيسية

- مناطق مشتركة للمقيمين
- برج مكون من 23 طابقاً
- وحدات سكنية من غرفة إلى ثلاث غرف نوم
- تتراوح مساحات الوحدات بين 548 و 3991 قدم مربع (بين 50.9 و 370.7 متر مربع)
- ارتفاع السقف في غرفة المعيشة والطعام 3.15 م
- إطلالة على برج خليفة وداون تاون دبي
- إضاءة فريدة من خلال الواجهة الزجاجية
- بهو عصري واسع
- صالة لياقة بدنية مع إطلالة

EVERYTHING YOU WANT

Bellevue Towers is equipped with the necessary facilities for a lifestyle of comfort and convenience. It offers residents secure access to the building and ample parking. Residents can also take advantage of facilities such as the landscaping, swimming pool, community spaces and a fully equipped gym. Bellevue Towers offers its younger residents custom-designed children's play areas for endless fun.

Key Features

- Community spaces
- High-rise, 23 floors
- 1, 2 and 3-bedroom apartments
- Apartments range from 548 Sq.ft to 3991 Sq.ft (50.9 Sq.m to 370.7 Sq.m)
- 3.15m high ceiling in the living / dining room
- Views of Burj Khalifa & Downtown Dubai
- Unique façade lighting
- Spacious & modern lobby
- Gym facilities with a view





تجارب لا تنتهي

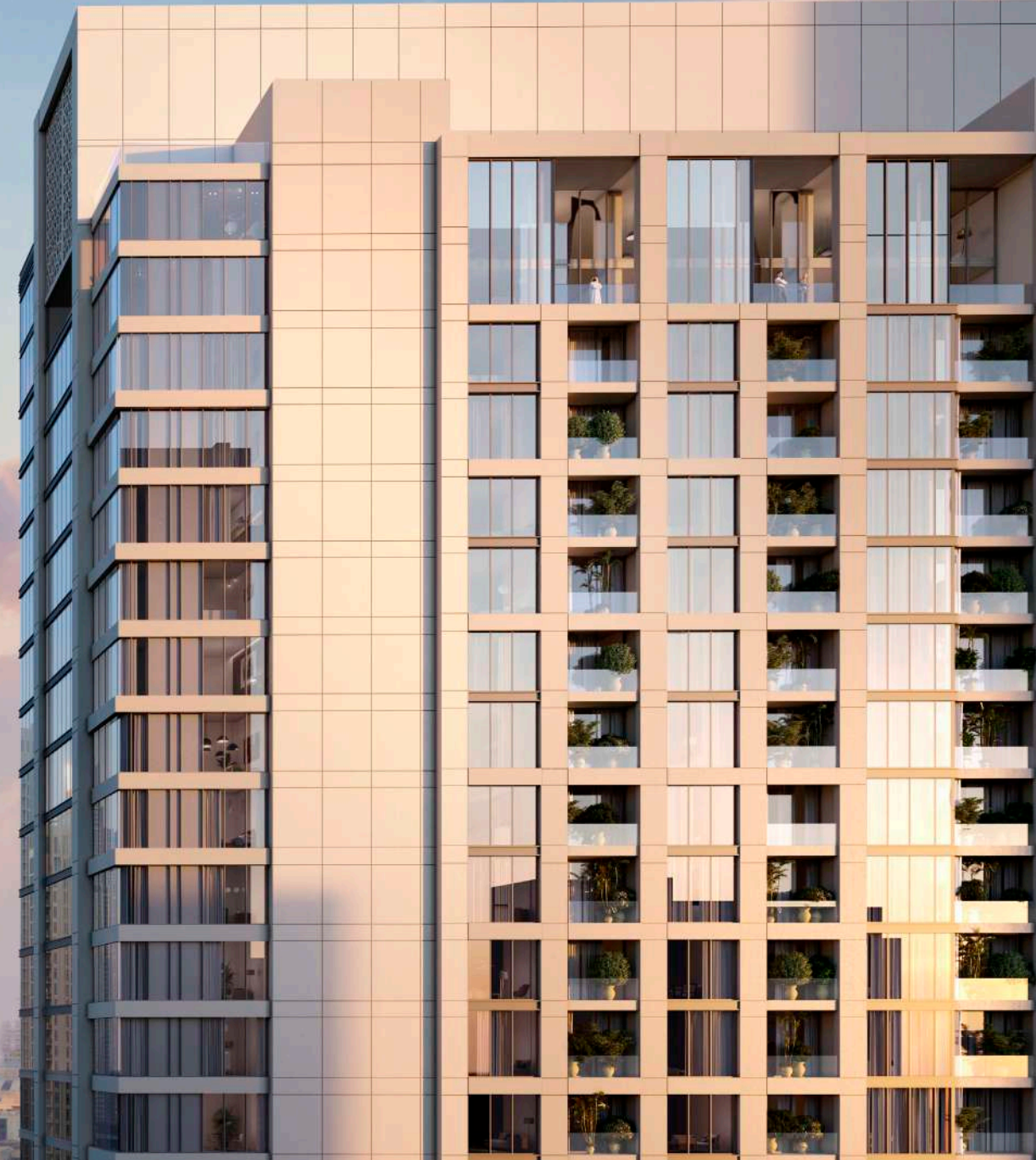
راحة عند باب بيتك

في هذا الحي تدب الحياة على مدار الساعة بما يوفره من تجارب ترضي جميع التطلعات، إذ يضم مجموعة كبيرة من المرافق الترفيهية المتميزة والمحلات التجارية التي لا تبعد عنك سوى خطوات قليلة. أما من يفضلون الهدوء، فبإمكانهم الاستمتاع بالمحلات التجارية المتنوعة في الطابق الأرضي.

ENDLESS EXPERIENCES

CONVENIENCE AT YOUR DOORSTEP

Endearing experiences come alive every day and every night in the neighbourhood. The city's most sought-after entertainment and retail concepts are just minutes away. Those who choose a night in can help themselves to the integrated retail facilities at the ground level.





التشطيبات الداخلية

المدخل

- الأرضية: بلاط من البورسلين
- الجدران: طبقة دهان
- حافة الجدران: منسجمة مع الأرضية
- الباب الرئيسي: صلب، مكسو مع إطار من الخشب الصلب، جزء علوي من الخشب الصلب، مع قفل محكم، وثقب للرؤية، وأجزاء من الستانلس ستيل

غرفة المعيشة / الطعام

- الأرضية: بلاط من البورسلين
- الجدران: دهان ذو أساس مائي
- حافة الجدران: منسجمة مع الأرضية
- السقف: دهان ذو أساس مائي

INTERNAL FINISHES

ENTRY

- **Flooring:** Porcelain tiles
- **Wall:** Paint finish
- **Skirting:** Matching floor finish
- **Front door:** Solid, veneered door on hardwood frames, hardwood architraves with security door lock, peephole & stainless steel hardware

LIVING/DINING ROOM

- **Flooring:** Porcelain tiles
- **Wall:** Emulsion paint
- **Skirting:** Matching floor finish
- **Ceiling:** Emulsion paint

POWDER ROOM

- **Flooring:** Porcelain tiles
- **Walls:** Moisture resistant paint and porcelain tile to 1m height
- **Ceiling:** Painted moisture resistant gypsum board ceiling, gypsum ceiling tiles
- **Sanitary ware:** White ceramic
- **Accessories:** Chrome plated
- **Vanity:** Stone vanity top, moisture resistant high grade laminate vanity unit with stainless steel hardware
- **Fixtures:** Chrome plated mixer taps and sanitary ware fittings
- **Mirror:** Surface mounted mirror above vanity

حمام الضيوف

- الأرضية: بلاط من البورسلين
- الجدران: دهان مضاد للرطوبة مع بلاط من البورسلين حتى ارتفاع 1 متر
- السقف: سقف من الجبس مع دهان مضاد للرطوبة + بلاط من الجبس للسقف
- الأدوات الصحية: سيراميك أبيض
- الأكسسوارات: مطلية بالكروم
- منضدة الزينة: سطح من الحجر مع وحدة تخزين من الخشب المضغوط المضاد للرطوبة مع أجزاء من الستانلس ستيل
- التجهيزات: صنابير وأجزاء معدنية مطلية بالكروم
- المرأة: مثبتة فوق منضدة الزينة

MASTER BEDROOM

- **Flooring:** Porcelain tiles
- **Walls:** Emulsion paint
- **Skirting:** Matching floor finish
- **Ceiling:** Emulsion paint
- **Wardrobes:** High grade laminate finish wardrobes with stainless steel hardware
- **Doors:** Semi-solid core, veneered door on hardwood frame, hardwood architraves, stainless steel hardware

غرفة النوم الرئيسية

- الأرضية: بلاط من البورسلين
- الجدران: دهان ذو أساس مائي
- حافة الجدران: منسجمة مع الأرضية
- السقف: دهان ذو أساس مائي
- الخزائن: خشب مضغوط مع أجزاء من الستانلس ستيل
- الأبواب: لب من الخشب نصف الصلب، مكسو مع إطار من الخشب الصلب، جزء علوي من الخشب الصلب، وأجزاء من الستانلس ستيل



BEDROOMS

- **Flooring:** Porcelain tiles
- **Walls:** Emulsion paint
- **Skirting:** Matching floor finish
- **Ceiling:** Emulsion paint
- **Doors:** Semi solid core, veneered door on hardwood frame, hardwood architraves and stainless steel hardware
- **Wardrobes:** High grade laminate finish wardrobes with stainless steel hardware

غرف النوم

- **الأرضية:** بلاط من البورسلين
- **الجدران:** دهان ذو أساس مائي
- **حافة الجدران:** منسجمة مع الأرضية
- **السقف:** دهان ذو أساس مائي
- **الأبواب:** لب من الخشب نصف الصلب، مكسو مع إطار من الخشب الصلب، جزء علوي من الخشب الصلب، وأجزاء من الستانلس ستيل
- **الخزائن:** خشب مضغوط مع أجزاء من الستانلس ستيل

KITCHEN

- **Flooring:** Porcelain tiles
- **Walls:** Porcelain tile splash back + moisture resistant paint
- **Skirting:** Matching floor finish
- **Ceiling:** Painted moisture resistant gypsum board ceiling, gypsum ceiling tiles
- **Countertops:** Stone countertop with 20mm profile edge
- **Sink:** Double bowl stainless steel sink with drain tray
- **Fixtures:** Chrome plated fittings
- **Appliances:** Built-in kitchen hood
- **Cabinets:** Moisture resistant laminate cabinets with stainless steel hardware

المطبخ

- **الأرضية:** بلاط من البورسلين
- **الجدران:** بلاط من البورسلين مضاد للرذاذ والبقع + دهان مضاد للرطوبة
- **حافة الجدران:** منسجمة مع الأرضية
- **السقف:** سقف من الجبس مع دهان مضاد للرطوبة + بلاط من الجبس للسقف
- **سطح الخزائن:** من الحجر مع حافة بسماكة 20 ملم
- **المغسل:** مزدوج من الستانلس ستيل مع سطح لتصريف الماء
- **التجهيزات:** مطلية بالكروم
- **الأدوات:** شفاط مطبخ مدمج
- **أماكن التخزين:** خزائن من الخشب المضغوط مضادة للرطوبة مع أجزاء من الستانلس ستيل



PASSAGE

- **Flooring:** Porcelain tiles
- **Walls:** Emulsion paint
- **Skirting:** Matching floor finish
- **Ceiling:** Emulsion paint

MAID'S ROOM

- **Flooring:** Ceramic tiles
- **Walls:** Emulsion paint
- **Skirting:** Matching floor finish
- **Ceiling:** Emulsion paint
- **Doors:** Semi solid core, veneered door on hardwood frame, with hardwood architraves and stainless steel hardware

MAID'S BATHROOM

- **Flooring:** Ceramic tiles
- **Walls:** Ceramic tiles with moisture resistant paint on walls
- **Ceiling:** Painted gypsum board
- **Doors:** Semi solid core, veneered door on hardwood frame, with hardwood architraves and stainless steel hardware
- **Mirrors:** Surface mounted mirror above basin
- **Fixtures:** Standard grade stainless steel fittings
- **Sanitary ware:** White ceramic, standard grade



المرر

- **الأرضية:** بلاط من البورسلين
- **الجدران:** دهان ذو أساس مائي
- **حافة الجدران:** منسجمة مع الأرضية
- **السقف:** دهان ذو أساس مائي

غرفة الخادمة

- **الأرضية:** بلاط من السيراميك
- **الجدران:** دهان ذو أساس مائي
- **حافة الجدران:** منسجمة مع الأرضية
- **السقف:** دهان ذو أساس مائي
- **الأبواب:** لب من الخشب نصف الصلب، مكسو مع إطار من الخشب الصلب، وأجزاء من الستانلس ستيل

حمام الخادمة

- **الأرضية:** بلاط من السيراميك مع دهان مضاد للرطوبة على الجدران
- **الجدران:** دهان ذو أساس مائي
- **السقف:** ألواح من الجبس المدهون
- **الأبواب:** لب من الخشب نصف الصلب، مكسو مع إطار من الخشب الصلب، مع أجزاء من الستانلس ستيل
- **المرآة:** مثبتة فوق المغسلة
- **التجهيزات:** صنابير وأجزاء معدنية
- **الأدوات الصحية:** سيراميك أبيض



LAUNDRY / UTILITY / STORE ROOM

- **Flooring:** Porcelain tiles
- **Walls:** Emulsion paint
- **Skirting:** Matching floor finish
- **Ceiling:** Emulsion paint
- **Doors:** Semi solid core, veneered door on hardwood frame, hardwood architraves and stainless steel hardware
- Provisions for washer dryer

BALCONY

- **Flooring:** Non-slip porcelain tiles
- **Walls:** External grade fine texture paint
- **Ceiling:** Plaster as it occurs
- **Skirting:** Matching floor finish

حجرة الغسيل / الأدوات / التخزين

- **الأرضية:** بلاط من البورسلين
- **الجدران:** دهان ذو أساس مائي
- **حافة الجدران:** منسجمة مع الأرضية
- **السقف:** دهان ذو أساس مائي
- **الأبواب:** لب من الخشب نصف الصلب، مكسو مع إطار من الخشب الصلب، مع أجزاء من الستانلس ستيل
- تجهيزات لوصول ماكينة الغسيل والتجفيف

الشرفة

- **الأرضية:** بلاط من البورسلين مضاد للانزلاق
- **الجدران:** دهان تصميمي ناعم
- **السقف:** سطح مدهون
- **حافة الجدران:** منسجمة مع الأرضية

LOCATION BENEFITS



5 MINS

The Dubai Mall



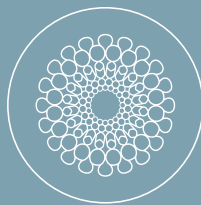
20 MINS

Dubai International Airport



20 MINS

Mohammed Bin Zayed Road



30 MINS

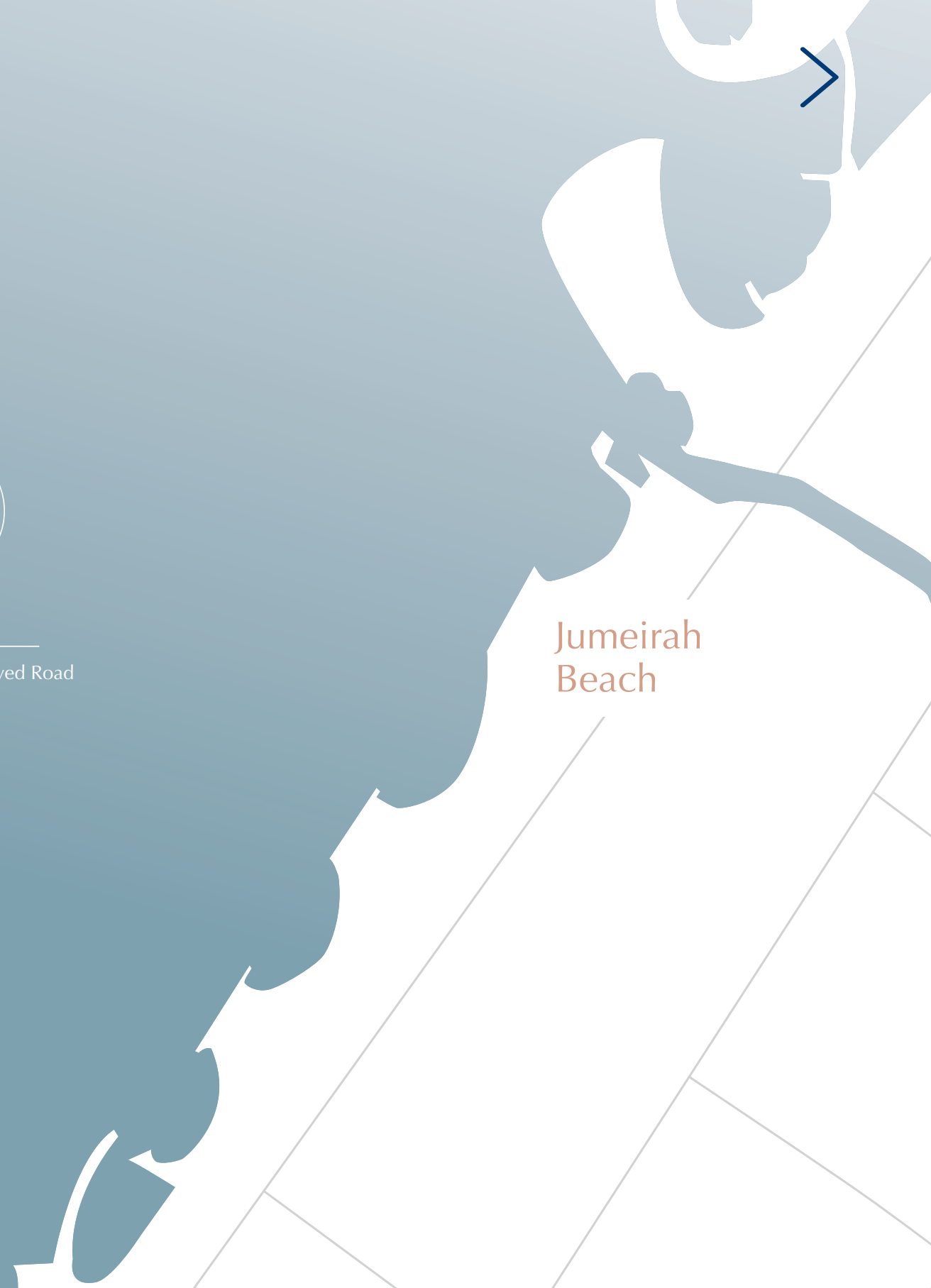
Expo 2020 Site



25 MINS

Dubai Academic City

Jumeirah Beach





Jumeirah

City Walk

Al Wasl

E11

The Dubai Mall

Downtown Dubai



Business Bay

DUBAI
HOLDING
Sales Gallery



MARASI
BUSINESS BAY



Bay Square



Dubai
Water Canal

Safa Park

Al Safa

Sheikh Zayed Road

E44

Ras Al Khor Road

Al Khail Road





أبراج بلفيو
BELLEVUE TOWERS

مخطط الطابق FLOOR PLANS



أنواع الوحدات السكنية

FLOOR UNIT TYPES

المخططات التوضيحية

- وحدة سكنية بـ 1 غرفة نوم
- وحدة سكنية بـ 2 غرفة نوم
- وحدة سكنية بـ 3 غرف نوم

FLOOR PLANS

- One-Bedroom Unit
- Two-Bedroom Unit
- Three-Bedroom Unit

عدا ما تم ذكره أعلاه، فإن جميع الكماليات والتشطيبات الداخلية مثل ورق الجدران، والثريات، والإلكترونيات، والأجهزة المنزلية، والستائر، والحوائق بأنواعها، والأرصفة، والمرافق، وحوض السباحة، إلخ، المبينة في هذا الدليل أو داخل الوحدات المخصصة للعرض، أو في المساحة بين حدود قطعة الأرض والوحدة، جميعها ليست ضمن التجهيزات الأساسية في الوحدة، وتم عرضها بغرض الإيضاح فقط. قد تختلف الوحدات النموذجية.

Unless stated above, all accessories and interior finishes such as wallpaper, chandeliers, furniture, electronics, white goods, curtains, hard and soft landscaping, pavements, features, swimming pool, etc. Displayed in the brochure or within the show unit or between the plot boundary and the unit, are not part of the standard unit and are exhibited for display purposes only. Typical units may vary.



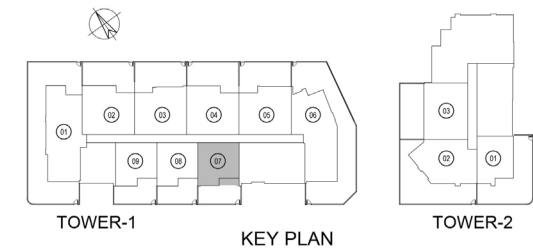
غرفة نوم واحدة - طراز - 01

شقة 07، برج 1، الطوابق: L02-L21

1 Bedroom - Type - 01

Unit 07, Tower 1, Levels: L02-L21

	Sq.ft.	Sq.m.	
Unit Area	811	75.26	مساحة الشقة
Balcony Area	68	6.29	مساحة الشرفة
Total Area	878	81.55	المساحة الكلية

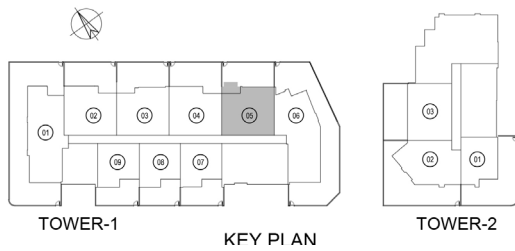




غرفتي نوم - طراز - 01M
شقة 05، برج 1، الطوابق: L21-L02

2 Bedroom - Type - 01M
Unit 05, Tower 1, Levels: L02-L21

	Sq.ft.	Sq.m.	
Unit Area	1208	112.20	مساحة الشقة
Balcony Area	86	7.95	مساحة الشرفة
Total Area	1293	120.15	المساحة الكلية





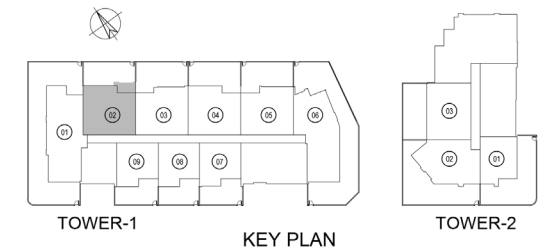
غرفتي نوم - طراز - 01

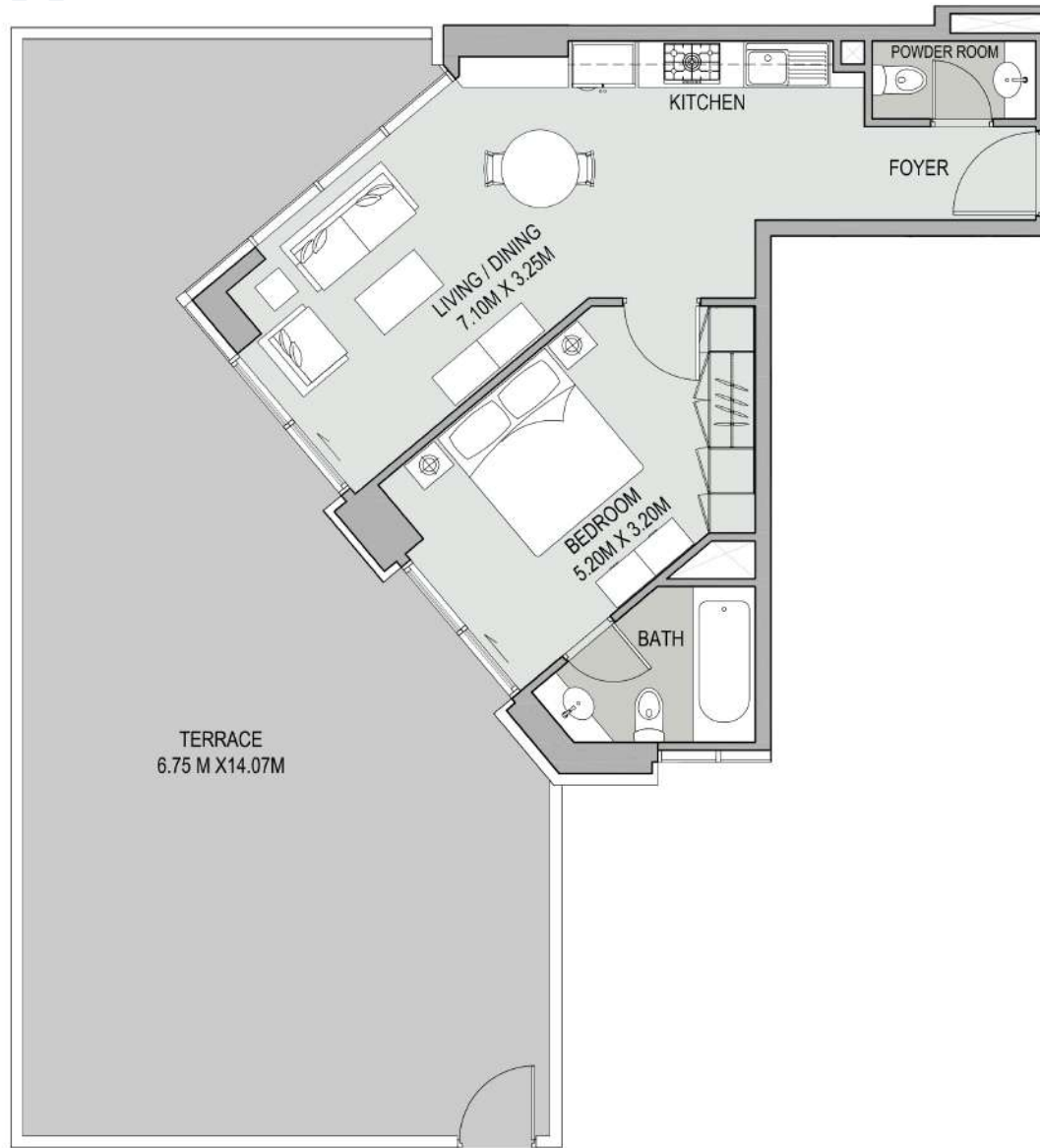
شقة 02، برج 1، الطوابق: L21-L02

2 Bedroom - Type - 01

Unit 02, Tower 1, Levels: L02-L21

	Sq.ft.	Sq.m.	
Unit Area	1206	112.02	مساحة الشقة
Balcony Area	90	8.40	مساحة الشرفة
Total Area	1296	120.42	المساحة الكلية

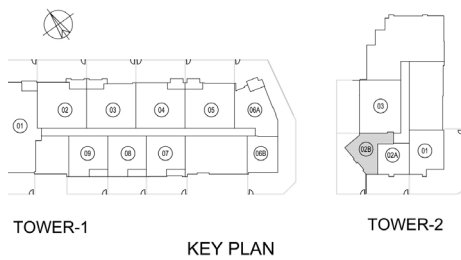




غرفة نوم واحدة - طراز - 08
شقة 2B، برج 2، الطوابق: L01

1 Bedroom - Type - 08
Unit 2B, Tower 2, Levels: L01

	Sq.ft.	Sq.m.	
Unit Area	612	56.86	مساحة الشقة
Balcony Area	803	74.59	مساحة الشرفة
Total Area	1415	131.45	المساحة الكلية



TOWER-1

KEY PLAN

TOWER-2



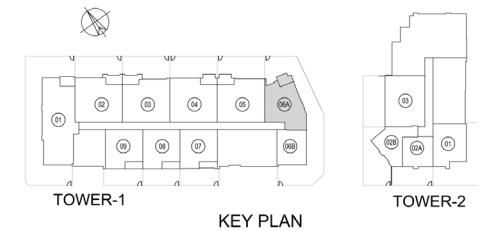
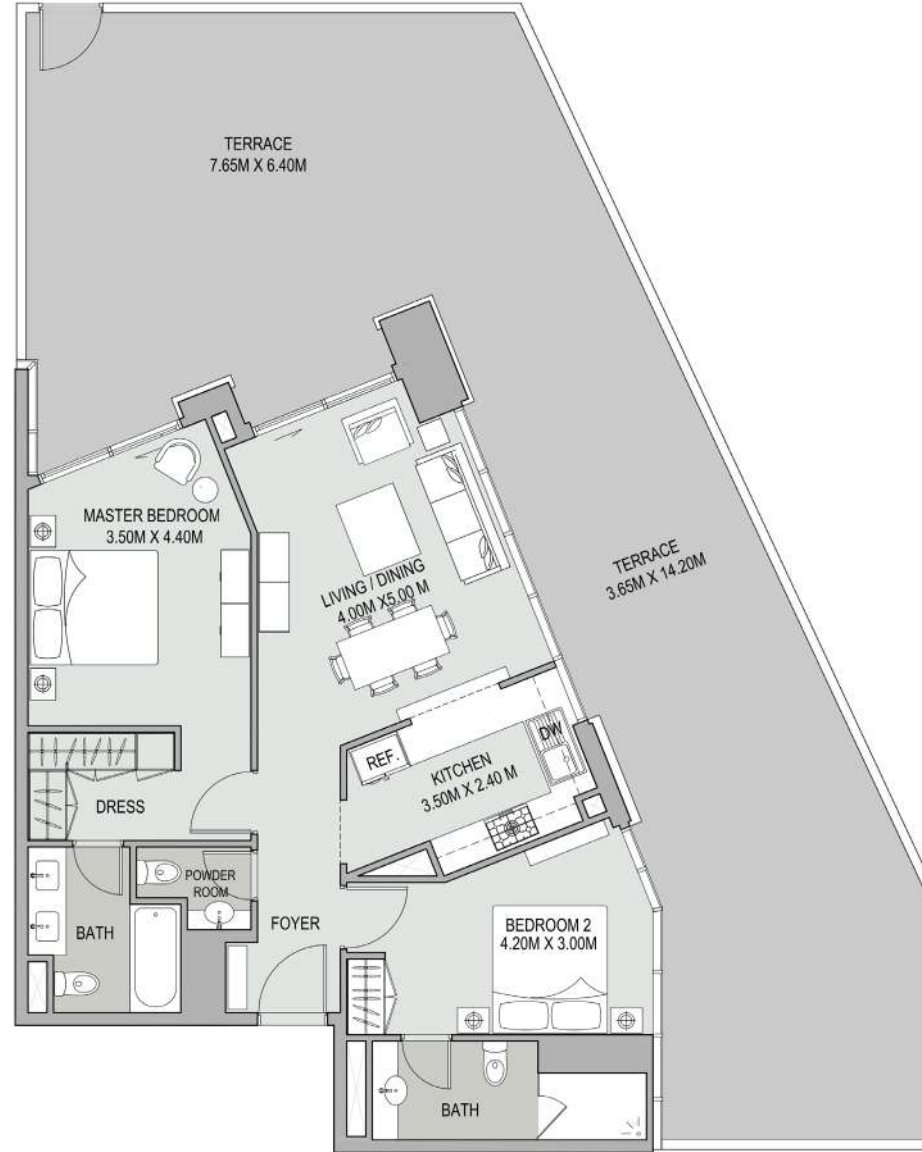
غرفتي نوم - طراز - 04

شقة 6A، برج 1، الطوابق: L21-L02

2 Bedroom - Type - 04

Unit 6A, Tower 1, Levels: L02-L21

	Sq.ft.	Sq.m.	
Unit Area	979	90.97	مساحة الشقة
Balcony Area	48	4.43	مساحة الشرفة
Total Area	1027	95.40	المساحة الكلية





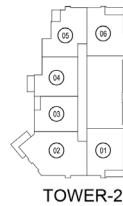
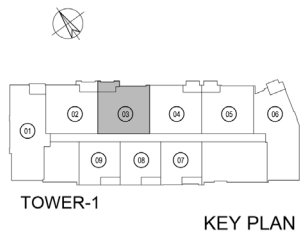
غرفتي نوم - طراز - 01M

شقة 03، برج 1، الطوابق: L21-L02

2 Bedroom - Type - 01M

Unit 03, Tower 1, Levels: L02-L21

	Sq.ft.	Sq.m.	
Unit Area	1208	112.21	مساحة الشقة
Balcony Area	90	8.40	مساحة الشرفة
Total Area	1298	120.61	المساحة الكلية



TOWER-1

KEY PLAN

TOWER-2



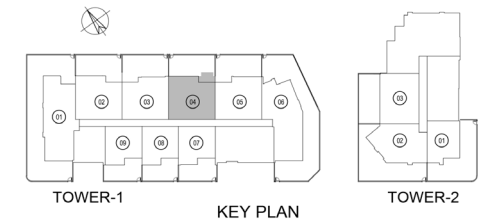
غرفتي نوم - طراز - 01M

شقة 03، برج 1، الطوابق: L21-L02

2 Bedroom - Type - 01

Unit 04, Tower 1, Levels: L02-L21

	Sq.ft.	Sq.m.	
Unit Area	1204	111.82	مساحة الشقة
Balcony Area	86	7.95	مساحة الشرفة
Total Area	1289	119.77	المساحة الكلية





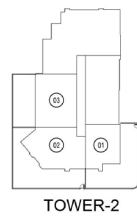
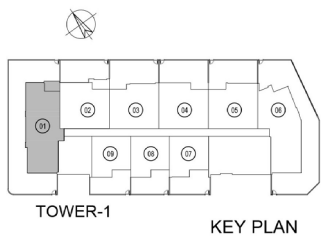
3 غرف نوم - طراز - 01

شقة 01، برج 1، الطابق: L02-L21

3 Bedroom - Type - 01

Unit 01, Tower 1, Level: L02-L21

	Sq.ft.	Sq.m.	
Unit Area	1638	152.16	مساحة الشقة
Balcony Area	81	7.50	مساحة الشرفة
Total Area	1719	159.66	المساحة الكلية



TOWER-1

KEY PLAN

TOWER-2



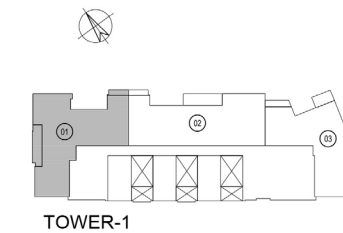
بنتهاوس من 3 غرف نوم - طراز - 08

شقة 01، برج 1، الطابق: L23

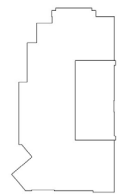
3 Bedroom Penthouse - Type - 08

Unit 01, Tower 1, Level: L23

	Sq.ft.	Sq.m.	
Unit Area	2575	239.23	مساحة الشقة
Balcony Area	206	19.10	مساحة الشرفة
Total Area	2781	258.33	المساحة الكلية



KEY PLAN



TOWER-2



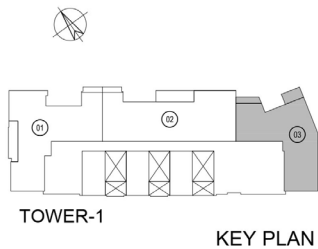
بنتهاوس من 3 غرف نوم - طراز - 10

شقة 03، برج 1، الطابق: L23

3 Bedroom Penthouse - Type - 10

Unit 03, Tower 1, Level: L23

	Sq.ft.	Sq.m.	
Unit Area	2089	194.05	مساحة الشقة
Balcony Area	159	14.76	مساحة الشرفة
Total Area	2248	208.81	المساحة الكلية





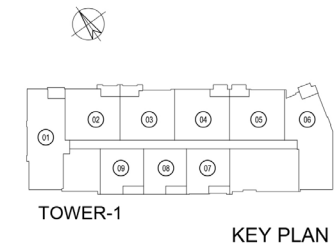
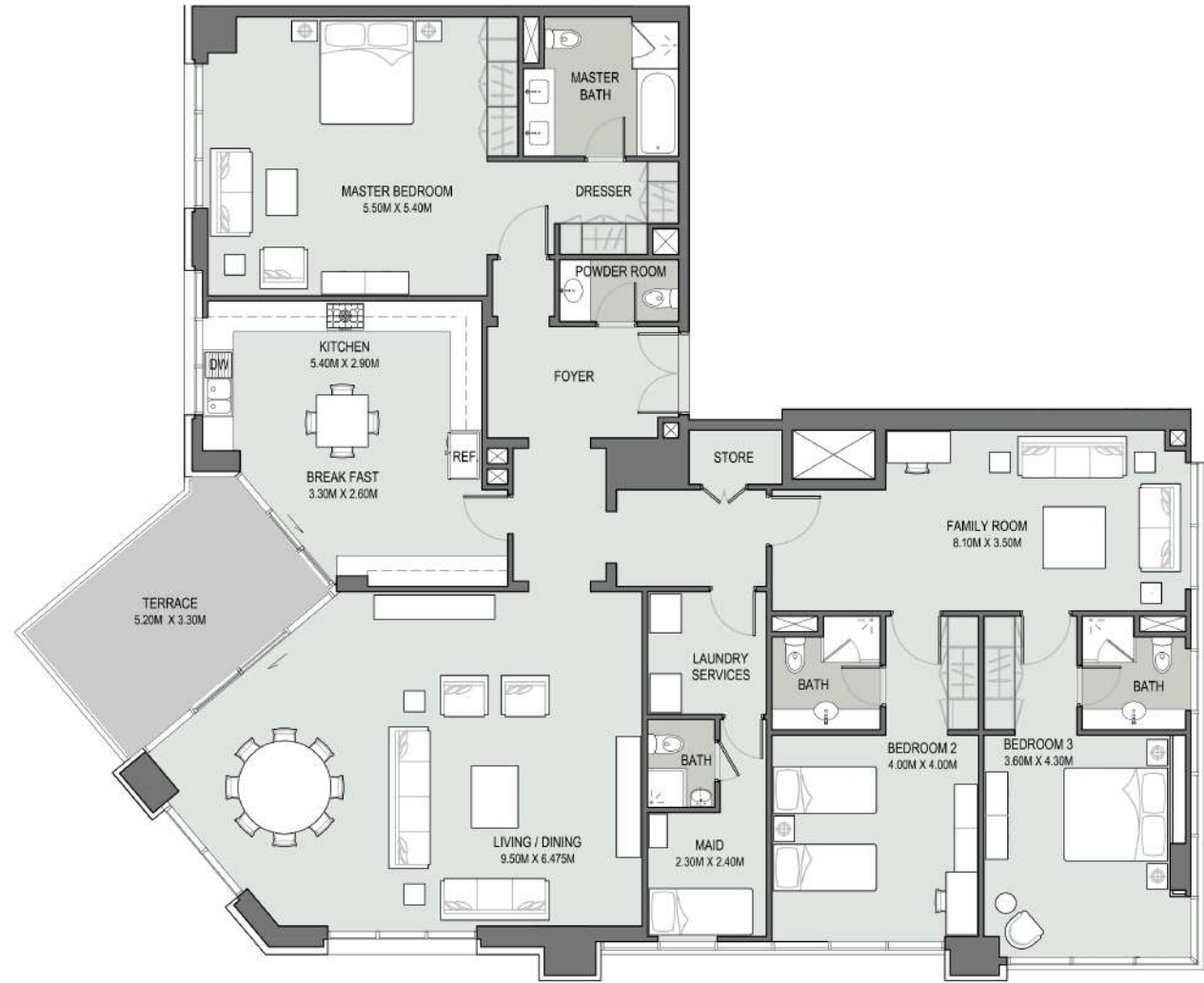
بنتهاوس من 3 غرف نوم - طراز - 04

شقة 01، برج 2، الطابق: L21

3 Bedroom Penthouse - Type - 04

Unit 01, Tower 2, Level: L21

	Sq.ft.	Sq.m.	
Unit Area	2818	261.80	مساحة الشقة
Balcony Area	177	16.42	مساحة الشرفة
Total Area	2995	278.22	المساحة الكلية



TOWER-1

KEY PLAN

TOWER-2



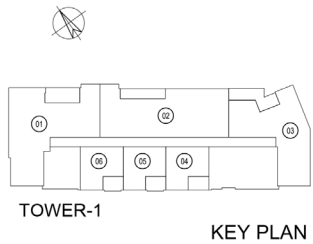
بنتهاوس من 3 غرف نوم - طراز - 06

شقة 01، برج 2، الطابق: L22

3 Bedroom Penthouse - Type - 06

Unit 01, Tower 2, Level: L22

	Sq.ft.	Sq.m.	
Unit Area	2657	246.81	مساحة الشقة
Balcony Area	145	13.47	مساحة الشرفة
Total Area	2802	260.28	المساحة الكلية



TOWER-1

KEY PLAN

TOWER-2